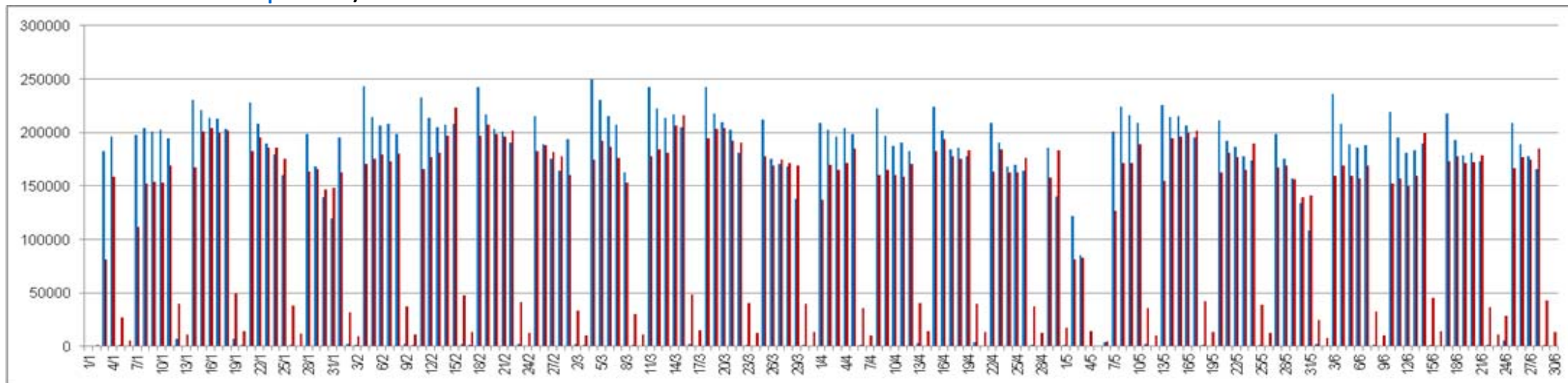


Situatia la 01.11.2013 la Reteta Electronica

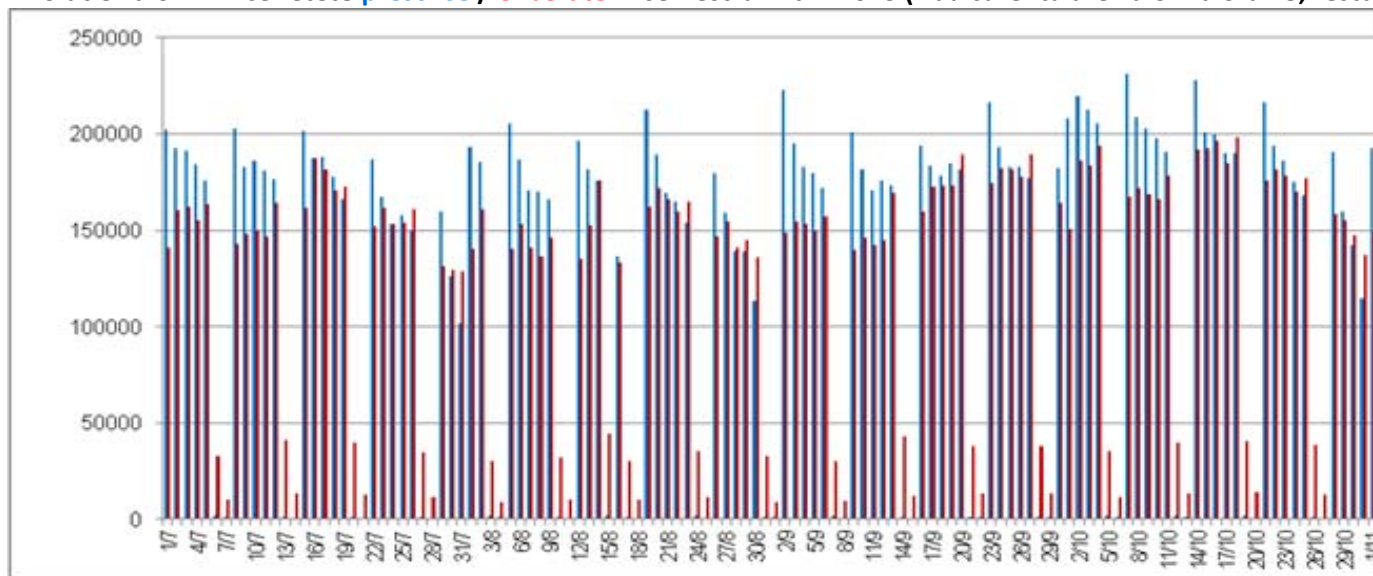
	Semnificatie valori	Ora	Retete prescrise	Retete eliberate
1	Total in 2013		40.214.393	37.826.053
2	Valori zilnice azi	18:00	106.059	122.019
3	Valori zilnice ieri	24:00:00	140.962	147.173
4	Total in 2012		6.509.244	5.837.511
5	Total in sistem		46.723.637	43.663.564

Grafice

Evolutie valori zilnice retete **prescrise** / **eliberate** in semestrul 1 din 2013



Evolutie valori zilnice retete **prescrise / **eliberate** in semestrul 2 din 2013 (ziua curenta are valori la ora 18; restul valorilor sunt pentru ora 24)**



Valori

Evolutie valori zilnice retete **prescrise / **eliberate** in anul 2013 (ziua curenta are valori la ora 18; restul valorilor sunt pentru ora 24)**

Luni	Marti	Miercuri	Joi	Vineri	Sambata	Duminica	Maxime
12/31/2012	01.01.2013	01.02.2013	01.03.2013	01.04.2013	01.05.2013	01.06.2013	249.678
6,509,276	471	490	183,002	196,091	1,643	910	223.739
5,837,511	227	1,86	81,267	159,111	26,99	5,766	
01.07.2013	01.08.2013	01.09.2013	01.10.2013	01.11.2013	01.12.2013	1/13/2013	
197,956	204,632	201,062	202,647	194,251	7,494	961	
111,4	152,082	153,58	153,375	168,896	40,115	10,814	
1/14/2013	1/15/2013	1/16/2013	1/17/2013	1/18/2013	1/19/2013	1/20/2013	
230,473	220,777	213,514	213,255	203,215	7,016	1,156	
167,633	201,031	203,852	200,159	201,971	49,404	14,542	
1/21/2013	1/22/2013	1/23/2013	1/24/2013	1/25/2013	1/26/2013	1/27/2013	
228,519	207,923	189,524	179,274	160,418	1,658	881	
182,932	195,54	186,09	185,823	175,262	38,12	11,91	
1/28/2013	1/29/2013	1/30/2013	1/31/2013	02.01.2013	02.02.2013	02.03.2013	
198,424	168,121	139,459	120,004	195,078	2,181	1,213	
163,68	166,084	147,119	148,127	163,006	32,033	9,244	
02.04.2013	02.05.2013	02.06.2013	02.07.2013	02.08.2013	02.09.2013	02.10.2013	
243,173	214,379	206,217	207,882	198,748	1,995	1,283	
170,818	175,437	179,214	173,212	180,157	37,832	10,828	
02.11.2013	02.12.2013	2/13/2013	2/14/2013	2/15/2013	2/16/2013	2/17/2013	
233,028	213,533	204,674	207,057	208,328	2,075	1,152	

165,796	176,81	181,257	197,019	223,739	47,575	13,518
2/18/2013	2/19/2013	2/20/2013	2/21/2013	2/22/2013	2/23/2013	2/24/2013
242,88	216,93	203,413	201,265	190,954	1,949	1,109
196,732	207,598	198,304	196,258	201,681	41,798	12,448
2/25/2013	2/26/2013	2/27/2013	2/28/2013	03.01.2013	03.02.2013	03.03.2013
215,629	188,654	175,757	164,6	194,028	2,155	1,228
182,662	188,564	181,638	178,096	160,307	33,146	10,371
03.04.2013	03.05.2013	03.06.2013	03.07.2013	03.08.2013	03.09.2013	03.10.2013
249,578	230,489	215,469	207,096	162,58	1,735	1,039
174,329	192,576	186,954	175,971	153,217	30,571	11,18
03.11.2013	03.12.2013	3/13/2013	3/14/2013	3/15/2013	3/16/2013	3/17/2013
242,449	222,325	213,926	217,06	205,219	2,05	1,066
178,076	184,105	180,995	206,819	216,041	48,551	14,881
3/18/2013	3/19/2013	3/20/2013	3/21/2013	3/22/2013	3/23/2013	3/24/2013
242,19	217,731	209,765	202,814	180,764	1,673	880
194,882	203,301	204,021	192,611	190,434	40,591	12,959
3/25/2013	3/26/2013	3/27/2013	3/28/2013	3/29/2013	3/30/2013	3/31/2013
212,216	175,412	171,046	168,461	137,963	1,389	890
177,809	168,821	174,833	171,604	169,14	39,784	13,388
04.01.2013	04.02.2013	04.03.2013	04.04.2013	04.05.2013	04.06.2013	04.07.2013
208,767	202,868	196,453	203,957	198,928	1,763	1,137
136,783	170,119	164,813	171,713	184,926	35,749	10,644
04.08.2013	04.09.2013	04.10.2013	04.11.2013	04.12.2013	4/13/2013	4/14/2013
222,593	197,403	187,566	190,926	182,758	3,331	1,074
160,332	164,827	159,974	158,344	170,778	40,555	14,134
4/15/2013	4/16/2013	4/17/2013	4/18/2013	4/19/2013	4/20/2013	4/21/2013
224,175	201,8	184,067	185,702	177,972	3,564	969
182,862	193,97	177,606	175,853	183,687	40,012	13,849
4/22/2013	4/23/2013	4/24/2013	4/25/2013	4/26/2013	4/27/2013	4/28/2013
209,359	190,516	168,059	169,615	164,217	1,764	846
163,349	184,46	162,842	162,873	175,928	37,606	12,851
4/29/2013	4/30/2013	05.01.2013	05.02.2013	05.03.2013	05.04.2013	05.05.2013
185,576	140,194	1,748	122,349	85,12	709	124
157,52	183,118	17,326	81,444	82,611	14,128	431
05.06.2013	05.07.2013	05.08.2013	05.09.2013	05.10.2013	05.11.2013	05.12.2013
3,626	200,922	224,191	216,289	208,678	2,06	1,136
4,46	126,544	171,329	171,374	188,862	36,209	10,529
5/13/2013	5/14/2013	5/15/2013	5/16/2013	5/17/2013	5/18/2013	5/19/2013
225,689	214,807	215,241	206,679	195,087	1,801	1,003

155,052	194,546	196,6	200,202	201,848	41,994	13,42
5/20/2013	5/21/2013	5/22/2013	5/23/2013	5/24/2013	5/25/2013	5/26/2013
211,223	192,161	186,353	177,994	174,296	1,697	804
162,719	180,968	176,979	165,127	190,044	39,421	12,564
5/27/2013	5/28/2013	5/29/2013	5/30/2013	5/31/2013	06.01.2013	06.02.2013
199	175,706	157,123	133,9	108,878	2,214	1,099
167,525	168,993	156,362	139,435	140,934	24,753	7,77
06.03.2013	06.04.2013	06.05.2013	06.06.2013	06.07.2013	06.08.2013	06.09.2013
236,334	208,206	188,854	186,073	188,24	1,788	1,104
159,427	168,96	159,807	157,133	168,849	32,798	10,591
06.10.2013	06.11.2013	06.12.2013	6/13/2013	6/14/2013	6/15/2013	6/16/2013
219,616	195,338	181,009	183,109	189,956	1,717	959
152,647	157,413	150,21	159,158	199,394	45,121	14,328
6/17/2013	6/18/2013	6/19/2013	6/20/2013	6/21/2013	6/22/2013	6/23/2013
218,14	193,398	178,382	180,909	173,184	1,562	475
172,679	178,237	171,51	172,042	178,742	36,586	10,92
6/24/2013	6/25/2013	6/26/2013	6/27/2013	6/28/2013	6/29/2013	6/30/2013
5,398	208,887	188,679	177,788	166,036	1,315	980
28,998	166,83	177,339	174,323	185,04	43,409	13,586
07.01.2013	07.02.2013	07.03.2013	07.04.2013	07.05.2013	07.06.2013	07.07.2013
202,242	192,601	191,177	184,114	176,154	1,656	1,006
140,969	160,395	162,236	155,445	163,509	32,927	10,319
07.08.2013	07.09.2013	07.10.2013	07.11.2013	07.12.2013	7/13/2013	7/14/2013
202,744	182,937	185,843	180,838	176,193	1,548	829
143,06	148,173	150,328	147,163	164,28	41,223	13,726
7/15/2013	7/16/2013	7/17/2013	7/18/2013	7/19/2013	7/20/2013	7/21/2013
201,309	187,305	188,067	177,682	166,251	1,421	885
161,491	187,296	181,565	170,728	172,717	39,915	12,601
7/22/2013	7/23/2013	7/24/2013	7/25/2013	7/26/2013	7/27/2013	7/28/2013
187,061	167,285	153,527	157,505	150,059	1,2	702
152,3	161,457	153,277	153,843	161,168	34,82	11,435
7/29/2013	7/30/2013	7/31/2013	08.01.2013	08.02.2013	08.03.2013	08.04.2013
159,545	126,265	101,736	193,13	185,59	1,67	1,004
131,13	129,631	129,13	140,49	161,255	30,303	9,305
08.05.2013	08.06.2013	08.07.2013	08.08.2013	08.09.2013	08.10.2013	08.11.2013
205,343	186,978	170,93	170,126	166,135	1,541	840
140,52	153,38	140,832	136,867	146,322	32,455	10,275
08.12.2013	8/13/2013	8/14/2013	8/15/2013	8/16/2013	8/17/2013	8/18/2013

196,791	181,789	175,944	1,771	136,655	1,436	862
135,049	152,899	176,157	44,378	133,404	30,484	10,337
8/19/2013	8/20/2013	8/21/2013	8/22/2013	8/23/2013	8/24/2013	8/25/2013
212,283	189,509	169,665	165,208	154,089	1,701	841
162,049	171,938	165,912	159,605	164,941	35,504	11,612
8/26/2013	8/27/2013	8/28/2013	8/29/2013	8/30/2013	8/31/2013	09.01.2013
179,642	159,259	139,033	139,358	113,488	1,179	1,32
146,595	154,366	141,044	144,668	135,673	32,631	8,77
09.02.2013	09.03.2013	09.04.2013	09.05.2013	09.06.2013	09.07.2013	09.08.2013
222,919	194,936	182,689	179,981	172,022	1,643	888
148,878	154,534	153,515	150,289	157,414	30,537	9,72
09.09.2013	09.10.2013	09.11.2013	09.12.2013	9/13/2013	9/14/2013	9/15/2013
201,036	181,589	170,465	175,843	173,307	1,581	686
139,464	146,317	142,45	144,999	169,381	43,249	11,932
9/16/2013	9/17/2013	9/18/2013	9/19/2013	9/20/2013	9/21/2013	9/22/2013
194,18	183,62	178,686	184,658	181,474	1,543	1,044
160,029	172,672	173,574	173,368	189,691	37,672	13,412
9/23/2013	9/24/2013	9/25/2013	9/26/2013	9/27/2013	9/28/2013	9/29/2013
216,539	193,017	182,846	183,238	177,295	1,502	952
174,485	182,47	181,913	177,903	189,405	38,267	13,31
9/30/2013	10.01.2013	10.02.2013	10.03.2013	10.04.2013	10.05.2013	10.06.2013
182,048	207,791	219,6	212,813	205,461	1,658	1,104
164,188	150,928	186,261	183,89	193,609	35,673	11,671
10.07.2013	10.08.2013	10.09.2013	10.10.2013	10.11.2013	10.12.2013	10/13/2013
231,084	208,698	202,665	197,615	190,697	1,729	984
167,535	171,758	168,572	166,114	178,423	39,618	13,449
10/14/2013	10/15/2013	10/16/2013	10/17/2013	10/18/2013	10/19/2013	10/20/2013
228,257	200,878	199,995	189,968	189,988	1,637	926
192,006	192,509	196,383	185,14	198,658	40,454	13,86
10/21/2013	10/22/2013	10/23/2013	10/24/2013	10/25/2013	10/26/2013	10/27/2013
216,23	194,111	185,98	175,529	168,106	1,478	894
176,066	181,372	178,244	169,754	177,04	38,334	12,849
10/28/2013	10/29/2013	10/30/2013	10/31/2013	11.01.2013	11.02.2013	11.03.2013
190,811	159,981	142,052	114,902	192,664	-	-
158,455	155,431	147,684	137,096	149,321	-	-

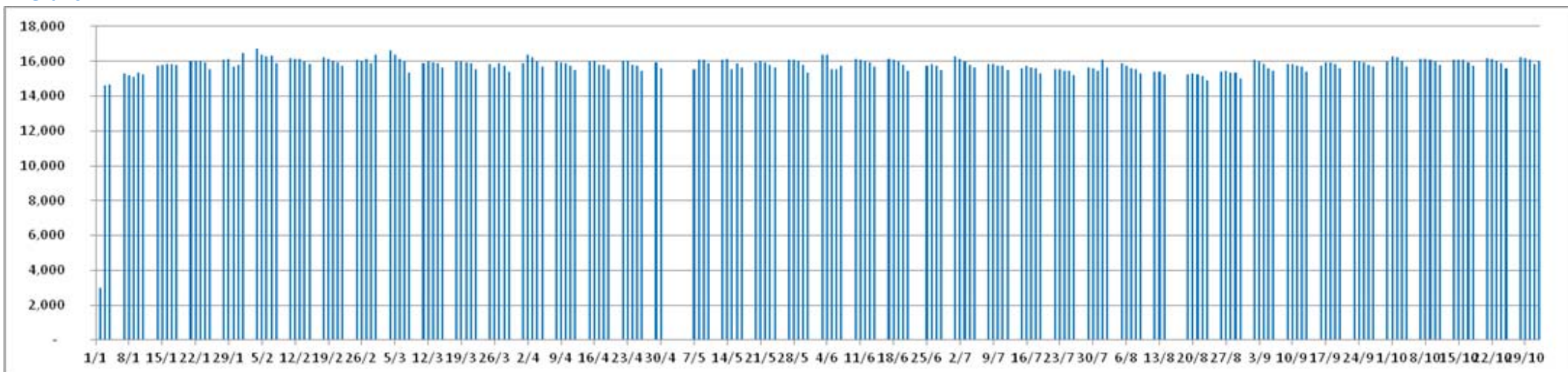
Centralizare lunara

	2012 (total)	ian.13	feb.13	mar.13	apr.13	mai.13	iun.13	iul.13	aug.13
Prescise	6,509,276	4,075,221	4,145,136	4,292,786	4,207,919	3,846,394	3,680,749	4,007,687	3,603,790

Eliberate 5,837,511 3,704,762 3,923,274 4,112,268 3,952,077 3,609,980 3,478,600 3,778,257 3,411,250

Evolutia numarului de utilizatori externi (Prescriptori + farmaci) in anul 2013

Grafic



Valori

Maxima	16.712			
Luni	Marti	Miercuri	Joi	Vineri
	01.01.2013	02.01.2013	03.01.2013	04.01.2013
	903	3.001	14.604	14.666
07.01.2013	08.01.2013	09.01.2013	10.01.2013	11.01.2013
15.309	15.220	15.120	15.356	15.250
14.01.2013	15.01.2013	16.01.2013	17.01.2013	18.01.2013
15.761	15.778	15.839	15.857	15.775
21.01.2013	22.01.2013	23.01.2013	24.01.2013	25.01.2013
16.057	16.017	16.032	15.946	15.528
28.01.2013	29.01.2013	30.01.2013	31.01.2013	01.02.2013
16.101	16.118	15.696	15.799	16.464
04.02.2013	05.02.2013	06.02.2013	07.02.2013	08.02.2013
16.712	16.387	16.288	16.330	15.873
11.02.2013	12.02.2013	13.02.2013	14.02.2013	15.02.2013
16.176	16.146	16.142	15.970	15.854
18.02.2013	19.02.2013	20.02.2013	21.02.2013	22.02.2013
16.223	16.147	16.049	15.920	15.737
25.02.2013	26.02.2013	27.02.2013	28.02.2013	01.03.2013

16.079	16.048	16.139	15.910	16.364
04.03.2013	05.03.2013	06.03.2013	07.03.2013	08.03.2013
16.630	16.370	16.137	15.964	15.327
11.03.2013	12.03.2013	13.03.2013	14.03.2013	15.03.2013
15.884	15.985	15.949	15.864	15.634
18.03.2013	19.03.2013	20.03.2013	21.03.2013	22.03.2013
15.984	15.981	15.956	15.867	15.545
25.03.2013	26.03.2013	27.03.2013	28.03.2013	29.03.2013
15.862	15.658	15.885	15.730	15.394
01.04.2013	02.04.2013	03.04.2013	04.04.2013	05.04.2013
15.907	16.370	16.210	15.987	15.698
08.04.2013	09.04.2013	10.04.2013	11.04.2013	12.04.2013
15.970	15.912	15.887	15.731	15.507
15.04.2013	16.04.2013	17.04.2013	18.04.2013	19.04.2013
15.986	16.033	15.795	15.812	15.552
22.04.2013	23.04.2013	24.04.2013	25.04.2013	26.04.2013
16.021	16.016	15.809	15.756	15.428
29.04.2013	30.04.2013	01.05.2013	02.05.2013	03.05.2013
15.929	15.600			
06.05.2013	07.05.2013	08.05.2013	09.05.2013	10.05.2013
	15.563	16.074	16.084	15.886
13.05.2013	14.05.2013	15.05.2013	16.05.2013	17.05.2013
16.090	16.114	15.535	15.911	15.656
20.05.2013	21.05.2013	22.05.2013	23.05.2013	24.05.2013
15.919	16.052	15.917	15.785	15.641
27.05.2013	28.05.2013	29.05.2013	30.05.2013	31.05.2013
16.087	16.080	16.020	15.783	15.368
03.06.2013	04.06.2013	05.06.2013	06.06.2013	07.06.2013
16.388	16.374	15.532	15.534	15.748
10.06.2013	11.06.2013	12.06.2013	13.06.2013	14.06.2013
16.132	16.060	16.050	15.940	15.675
17.06.2013	18.06.2013	19.06.2013	20.06.2013	21.06.2013
16.144	16.086	15.967	15.770	15.452
24.06.2013	25.06.2013	26.06.2013	27.06.2013	28.06.2013
	15.753	15.856	15.737	15.490
01.07.2013	02.07.2013	03.07.2013	04.07.2013	05.07.2013
16.292	16.113	16.006	15.804	15.652
08.07.2013	09.07.2013	10.07.2013	11.07.2013	12.07.2013

15.846	15.858	15.736	15.716	15.477
15.07.2013	16.07.2013	17.07.2013	18.07.2013	19.07.2013
15.581	15.738	15.639	15.587	15.289
22.07.2013	23.07.2013	24.07.2013	25.07.2013	26.07.2013
15.551	15.566	15.461	15.436	15.176
29.07.2013	30.07.2013	31.07.2013	01.08.2013	02.08.2013
15.622	15.608	15.466	16.093	15.661
05.08.2013	06.08.2013	07.08.2013	08.08.2013	09.08.2013
15.875	15.717	15.600	15.521	15.297
12.08.2013	13.08.2013	14.08.2013	15.08.2013	16.08.2013
15.406	15.396	15.250		
19.08.2013	20.08.2013	21.08.2013	22.08.2013	23.08.2013
15.249	15.275	15.257	15.172	14.917
26.08.2013	27.08.2013	28.08.2013	29.08.2013	30.08.2013
15.393	15.444	15.339	15.334	15.022
02.09.2013	03.09.2013	04.09.2013	05.09.2013	06.09.2013
16.086	15.982	15.845	15.588	15.439
09.09.2013	10.09.2013	11.09.2013	12.09.2013	13.09.2013
15.821	15.839	15.719	15.707	15.405
16.09.2013	17.09.2013	18.09.2013	19.09.2013	20.09.2013
15.751	15.919	15.913	15.848	15.590
23.09.2013	24.09.2013	25.09.2013	26.09.2013	27.09.2013
16.023	16.005	15.947	15.802	15.674
30.09.2013	01.10.2013	02.10.2013	03.10.2013	04.10.2013
15.991	16.261	16.222	16.034	15.689
07.10.2013	08.10.2013	09.10.2013	10.10.2013	11.10.2013
16.139	16.145	16.068	16.001	15.800
14.10.2013	15.10.2013	16.10.2013	17.10.2013	18.10.2013
16.072	16.067	16.074	15.920	15.732
21.10.2013	22.10.2013	23.10.2013	24.10.2013	25.10.2013
16.171	16.144	16.053	15.900	15.585
28.10.2013	29.10.2013	30.10.2013	31.10.2013	01.11.2013
16.214	16.176	16.073	15.841	16.018