

**CASA NAȚIONALĂ DE ASIGURĂRI DE SĂNĂTATE  
CABINET PREȘEDINTE**

**ORDIN nr. 822 din 24.11.2010**  
**privind aprobarea organigramei și structurii de funcții pentru Casa Națională de**  
**Asigurări de Sănătate**

**Președintele Casei Naționale de Asigurări de Sănătate**

**Având în vedere:**

- art. 281 alin. (1) lit. f) din Titlul VIII al Legii nr. 95/2006 privind reforma în domeniul sănătății, cu modificările și completările ulterioare;
- art. 18 pct. 25 și 31 din Statutul Casei Naționale de Asigurări de Sănătate, aprobat prin H.G. nr. 972/2006, cu modificările și completările ulterioare;
- art. 107 din Legea 188/1999 privind Statutul funcționarilor publici, republicată, cu modificările și completările ulterioare
- OUG nr. 97/2010 privind reglementarea unor măsuri în sistemul de asigurări sociale de sănătate;
- Hotărârea Consiliului de Administrație nr. 34/15.11.2010 privind avizarea organigramei Casei Naționale de Asigurări de Sănătate
- Avizul Agenției Naționale a Funcționarilor Publici nr. 511537/24.11.2010 pentru funcțiile publice din cadrul CNAS rezultate în urma reorganizării;

**În temeiul dispozițiilor:**

- art. 281 alin. (2) din Legea nr. 95/2006 privind reforma în domeniul sănătății, cu modificările și completările ulterioare
- art. 17 alin. (5) din Statutul Casei Naționale de Asigurări de Sănătate aprobat prin H.G. nr. 972/2006, cu modificările și completările ulterioare

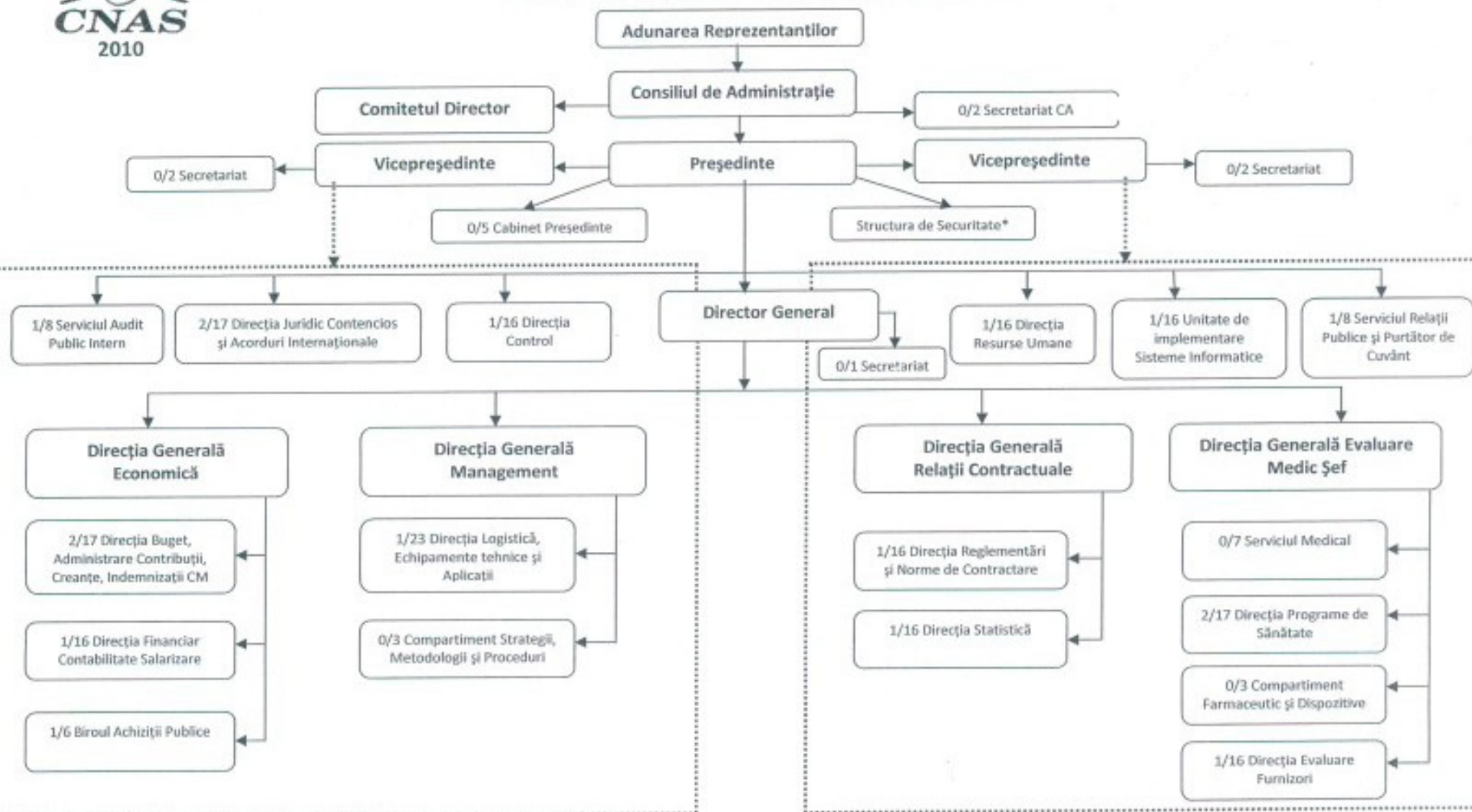
**emite următorul**

**ORDIN**

**Art. 1(1)** Se aprobă organigrama Casei Naționale de Asigurări de Sănătate conform anexei 1 care face parte integrantă din prezentul ordin.

(2) Se aprobă structura de funcții prevăzute în Anexa 2, care face parte integrantă din prezentul ordin.

**Art. 2** Direcțiile de specialitate ale Casei Naționale de Asigurări de Sănătate vor aduce la îndeplinire prevederile prezentului ordin.



Număr total posturi: 241

din care: Număr total funcții publice: 219

din care: Funcții publice de conducere: 21

Număr total funcții contractuale: 22

din care: Funcții contractuale de conducere: 4

\* prin cumul de funcții

..... raport de coordonare